

Lliurex a Bocairent

Del 2013 al 2018



ajillliurex18
Castellón de la Plana

La vida a l'IES Bocairent abans de **Lliurex**



2013: Auditoria Windows



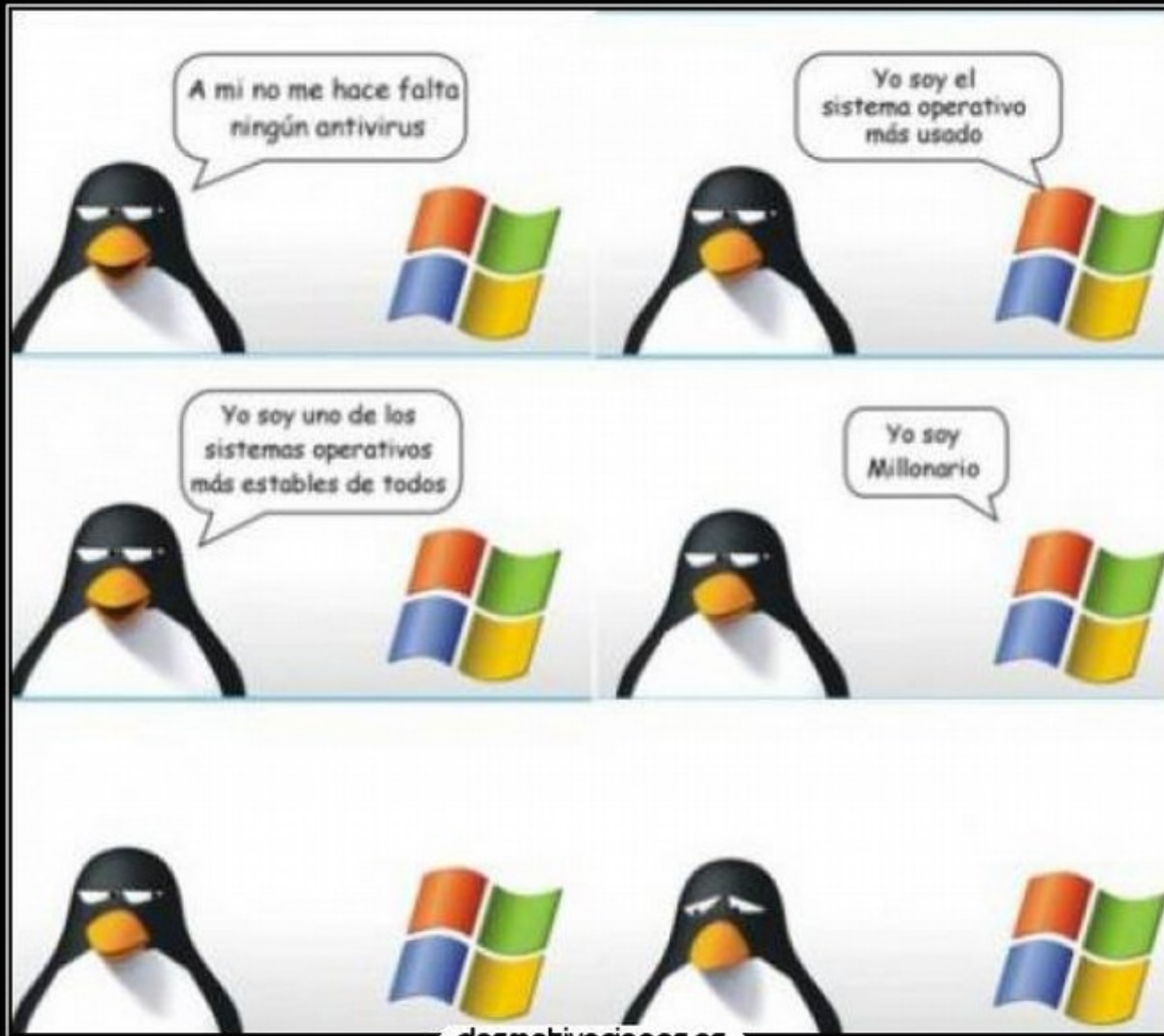
Això de **Lliurex** és molt complicat?



Usuari@s: “Que siga fàcil!... (com Windows)”



La vida es como Windows
Todo se basa en
Aceptar, Cancelar, ignorar
y reintentar



Linux vs Windows

La cruda realidad...



El bueno



El feo



El malo

L'evolució 2013-2018

LLIUUREX





Equipo



Carpeta personal



Papelera

LLIUREX



13.06

- Juny de 2013
- Basada en Ubuntu 12.04
- TCOS a LTSP
- Aparició d'Epoptes
- Inici suport 64 bits
- Dr. Valentín



Com editar el panel inferior?





Ordinador



Carpeta de l'usuari



Paperera

LLIUUREX



14.06

- Juny de 2014
- Basada en Ubuntu 12.04 (*igual que Lliurex 13.06*)
- Salt integrat en LibreOffice
- Instal·lació per xarxa
- Estabilitat



¡Epoptes!



LLIUUREX

15.05

Carpeta de l'usuari

Paperera

lmd-manager-gui_
2.4.20_all.deb

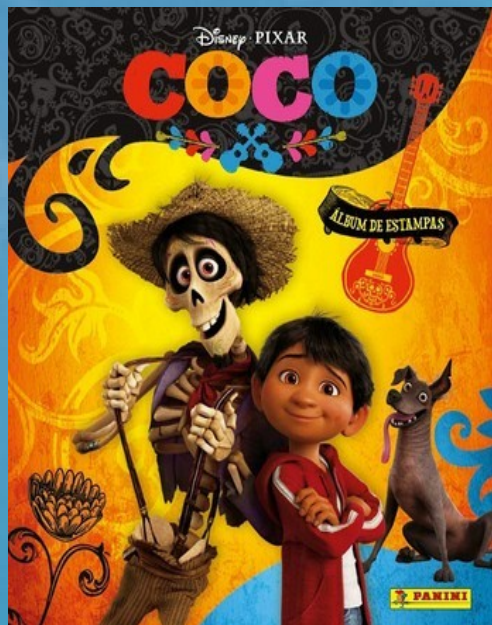
- Juny de 2015
- Basada en Ubuntu 14.04
- Munt de millores
- Noves utilitats i assistents
- I arriben els problemes...





Carpeta de l'usuari
lliurex

LLIUUREX



16.06

- Juliol de 2017
- Basada en Ubuntu 16.04
- Noves funcionalitats per administradors i usuaris
- Múltiples opcions d'interfície d'usuari

13:27
dt, 09 mai 2017

DATOS

USUARIO: lliurex
EQUIPO: lliurexVirtualBox
CUENTE: servidor
ARQUITECTURA: 64 Bits
VERSION: 16.170428
NO MIRROR DONE

SISTEMA

Kernel 4.4.0-73-generic
T. encendido 13d 0h 12m

CPU

Intel(R) Core(TM) i5-4590 CPU
1 %

RAM

Uso de RAM: 53% 2,42G
Uso de SWAP: 1% 2,47G

ETH0

IP 10.2.0.254

ETH1

IP 10.0.2.15

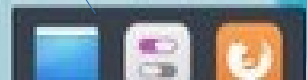
Disco

USED 7.9 %



¿¡Plank!?

AULA
16



La vida a l'IES Bocairent amb Lliurex



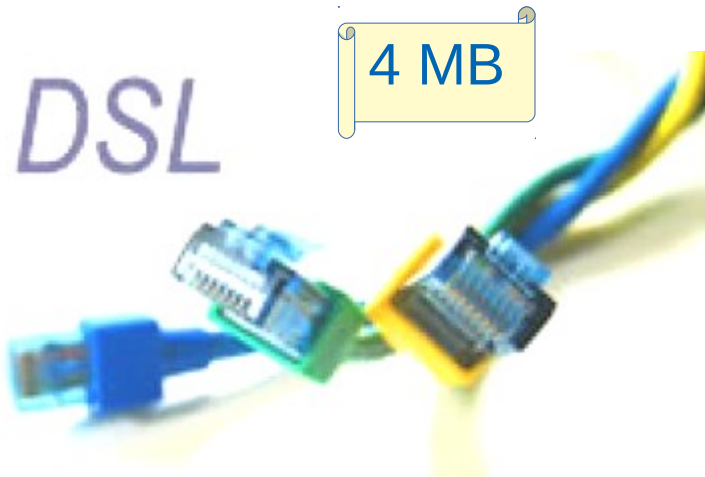
Curs 2013-2014



13.06



Curs 2013-2014. Situació de partida



Curs 2013-2014. Aules d'Informàtica



Aula INFOR (**30**xOR83)

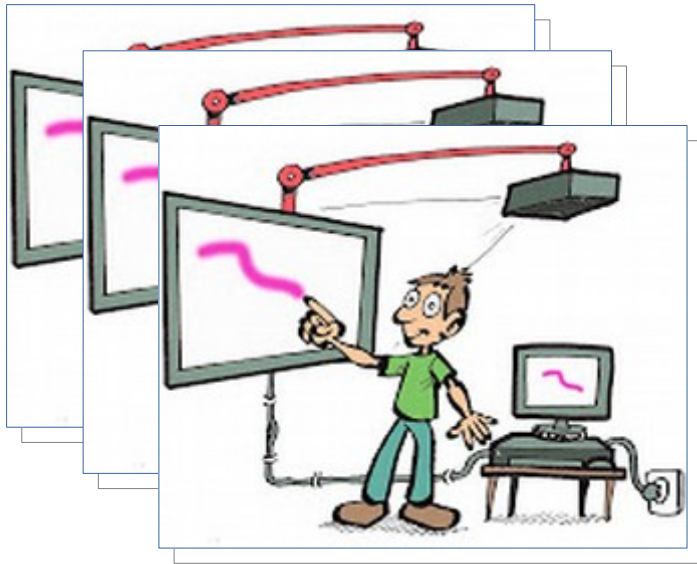


Aula TIC1 (**18**xOR73)



Aula TIC2 (**12**xOR04)

Curs 2013-2014. Aules ordinàries



6 aules amb PCs OR04 +
Lliurex 13 + projector



C.D.D. baixa

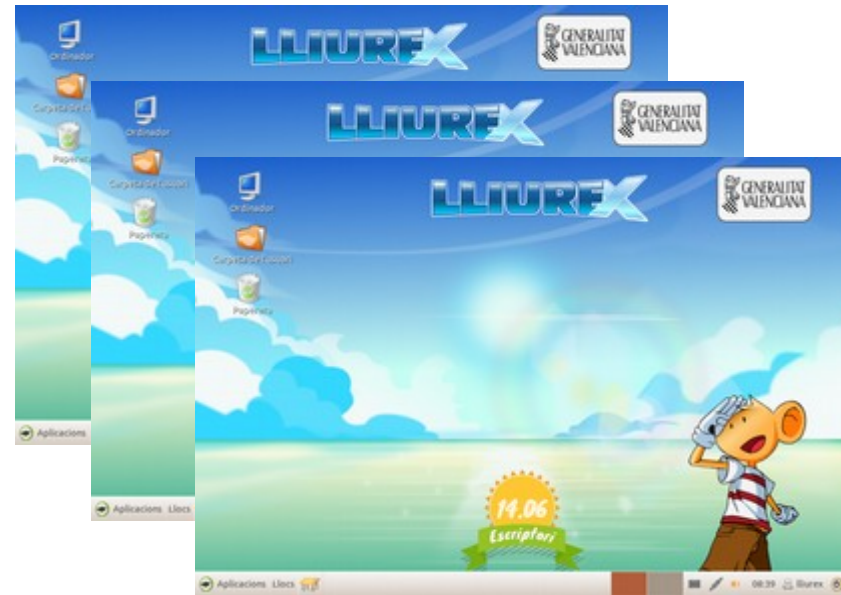
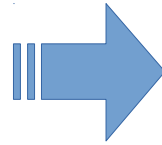
Curs 2014-2015



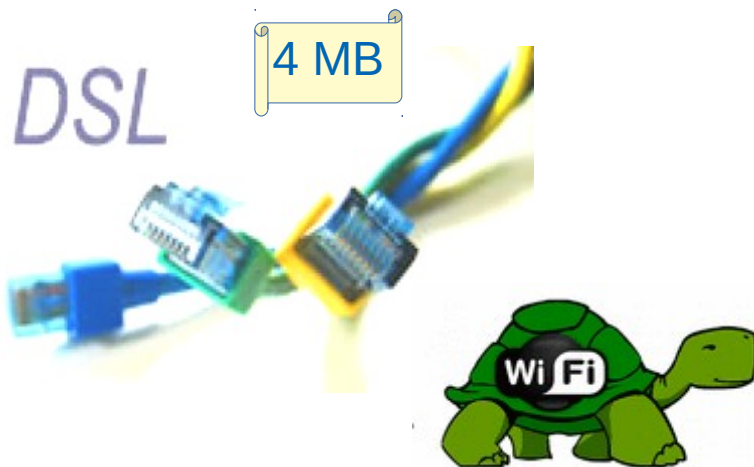
14.06



Curs 2014-2015. Evolució

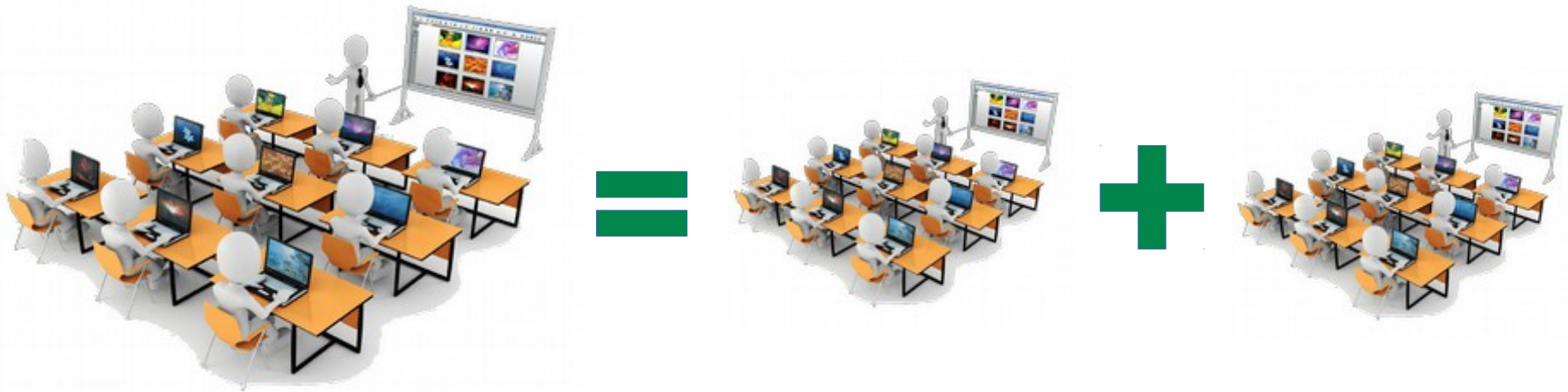


“Intent” de migració a un model d'aula Lliurex **complet**



Esborrar sessions!

Curs 2014-2015. Aules informàtica



Aula INFOR = Divisió en dues aules (**18 + 12 xOR83**)

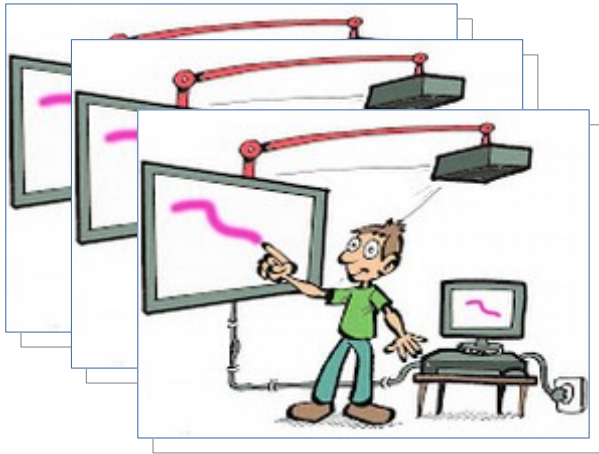


Aula TIC1 (**18xOR73**)



Aula TIC2 (**12xOR04**)

Curs 2014-2015. Aules ordinàries



**6 aules amb PCs OR04 + Lliurex
14 + projectors i 3 carros portàtils
per a la resta d'aules**



C.D.D. baixa



Programari Editorials ¡Uf...!

Curs 2015-2016



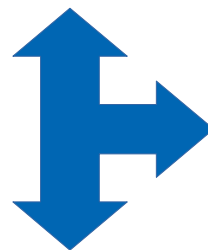
15.05



Curs 2015-2016. Evolució



Millora parcial del maquinari



Instal·lació d'equips existents en aules ordinàries



Manteniment de Lliurex 14



Millora de la xarxa INTERNA del centre (cablejada i sense fils)

Curs 2015-2016. Aules d'Informàtica



Aula INFOR1 (**18xNous equips**)



Aula INFOR2 (**18xEquips OR83**)

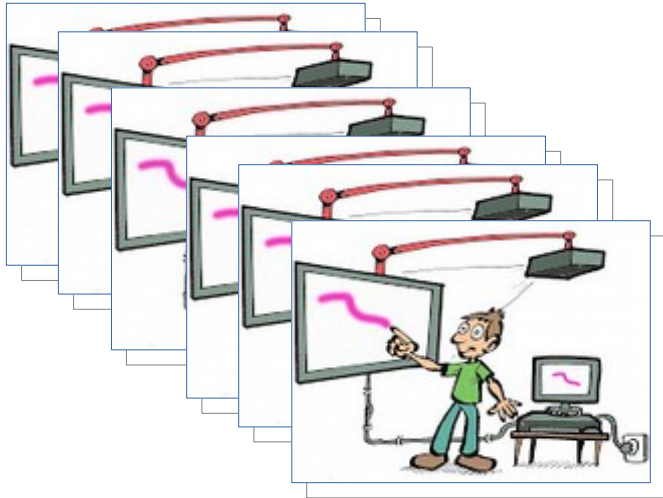


Aula TIC1 (**18xOR73**)



Aula TIC2 (**12xOR04**)

Curs 2015-2016. Aules ordinàries



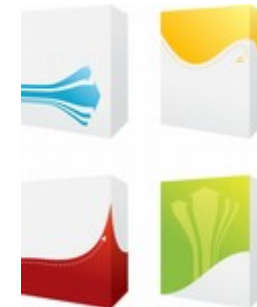
12 aules amb PCs OR04 + Lliurex 14
+ projector



C.D.D. augmenta



S'eliminen els carros portàtils



Programari editorials... van
millorant

Curs 2016-2017



15.05 (corregit)



Curs 2016-2017. Evolució



Actualització al model d'aula Lliurex 15



Red WIFI de qualitat en tot el centre



Nous models d'aula en taller de tecnologia i biblioteca

Curs 2016-2017. Aules d'Informàtica



Aula INFOR1 (No



OR2 (Equips OR83)

A Lliurex 15!

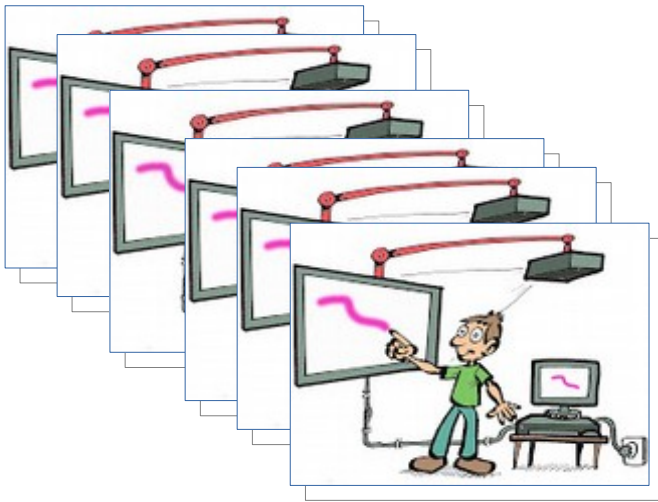


Aula TIC1 (18xOR73)



Aula TIC2 (12xOR04)

Curs 2016-2017. Aules ordinàries



12 aules amb PCs OR83 + Lliurex 14 + projector



Android TV (compatibilitat)

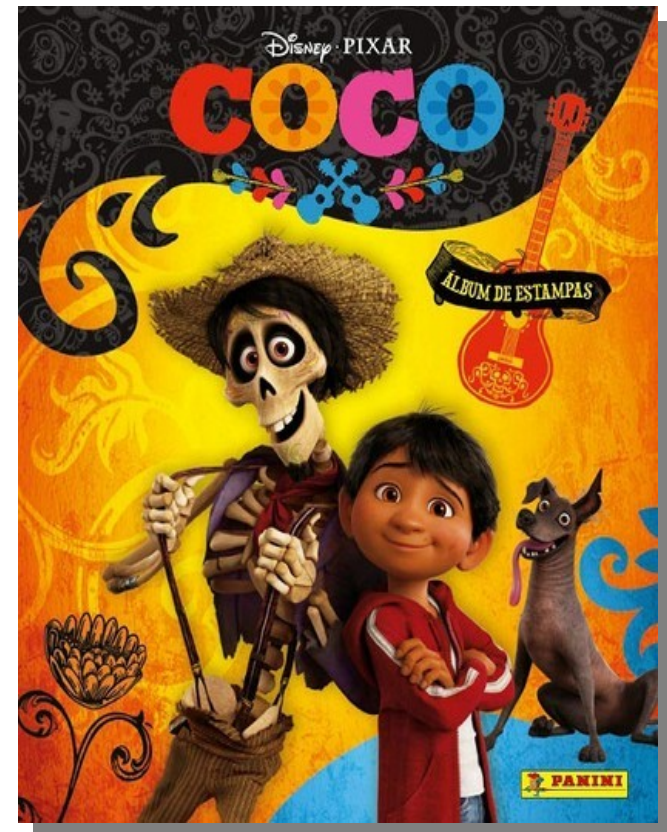


C.D.D. es manté

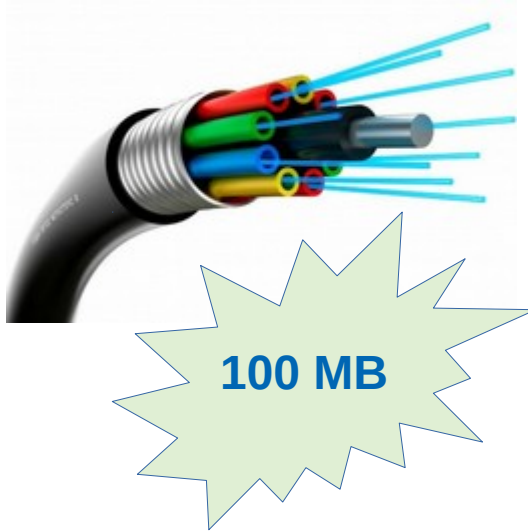


Actualitzacions a Lliurex 15
baix demanda

Curs 2017-2018



Curs 2017-2018. Evolució



Renovació dotació (30 equips + servidor)



Servidor de centre

Curs 2017-2018. Aules d'Informàtica



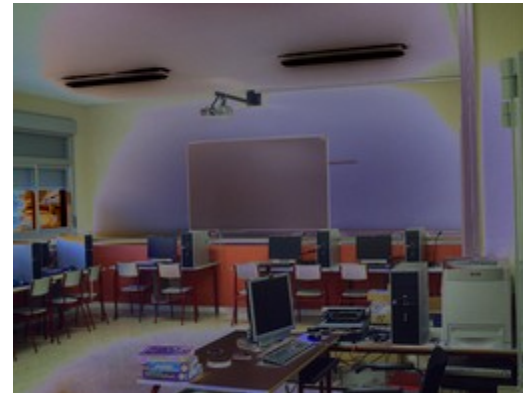
Aula INFOR1 (Equips **1 any**)



Aula INFOR2 (Equips OR83 **s'avarien**)

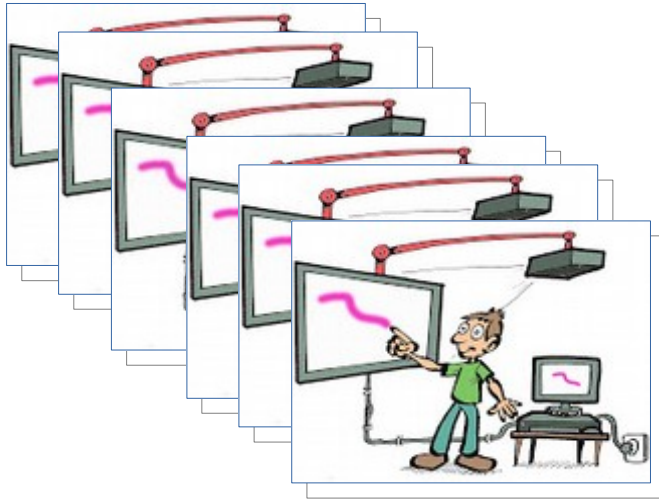


Aula TIC1 (**18xORG2**)



Aula TIC2 (**12xORG2**)

Curs 2017-2018. Aules ordinàries



- Actualització a Lliurex 15
- Problemes de hardware i rendiment



C.D.D. alta en part del professorat nouvingut

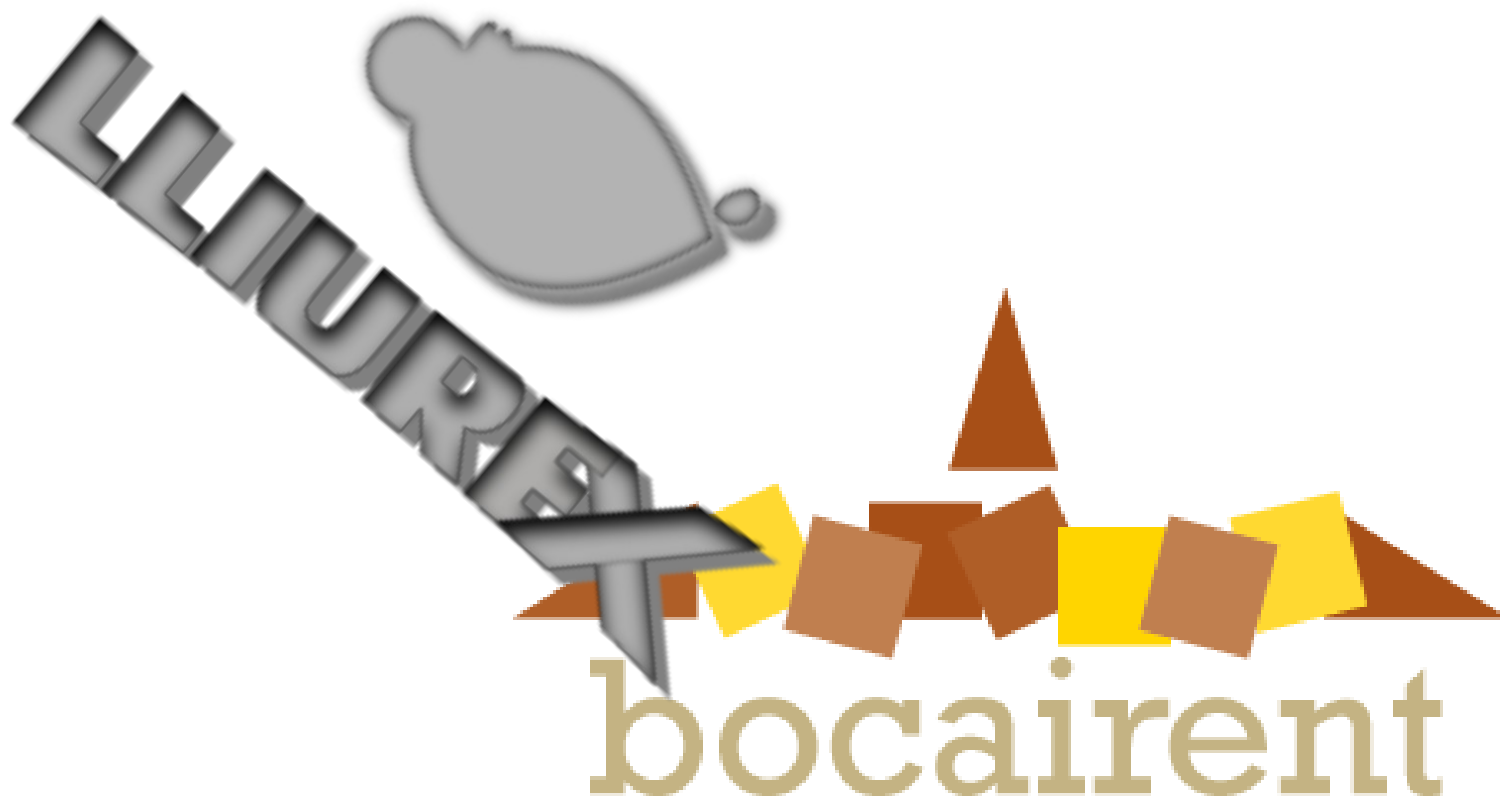


Actualitzacions a Lliurex 16 en aules d'Informàtica

Servicis TIC al centre

- **Navegació**
- **Ofimàtica**
- **Impressió**
- **Emmagatzament (amb backup)**
- **Material didàctic d'editorials**
- **(Geogebra)**
- **Accés WIFI (WPA)**
- **Reserva d'aules d'Informàtica**
- **Android TV**

Com millorar la implantació de Lliurex?



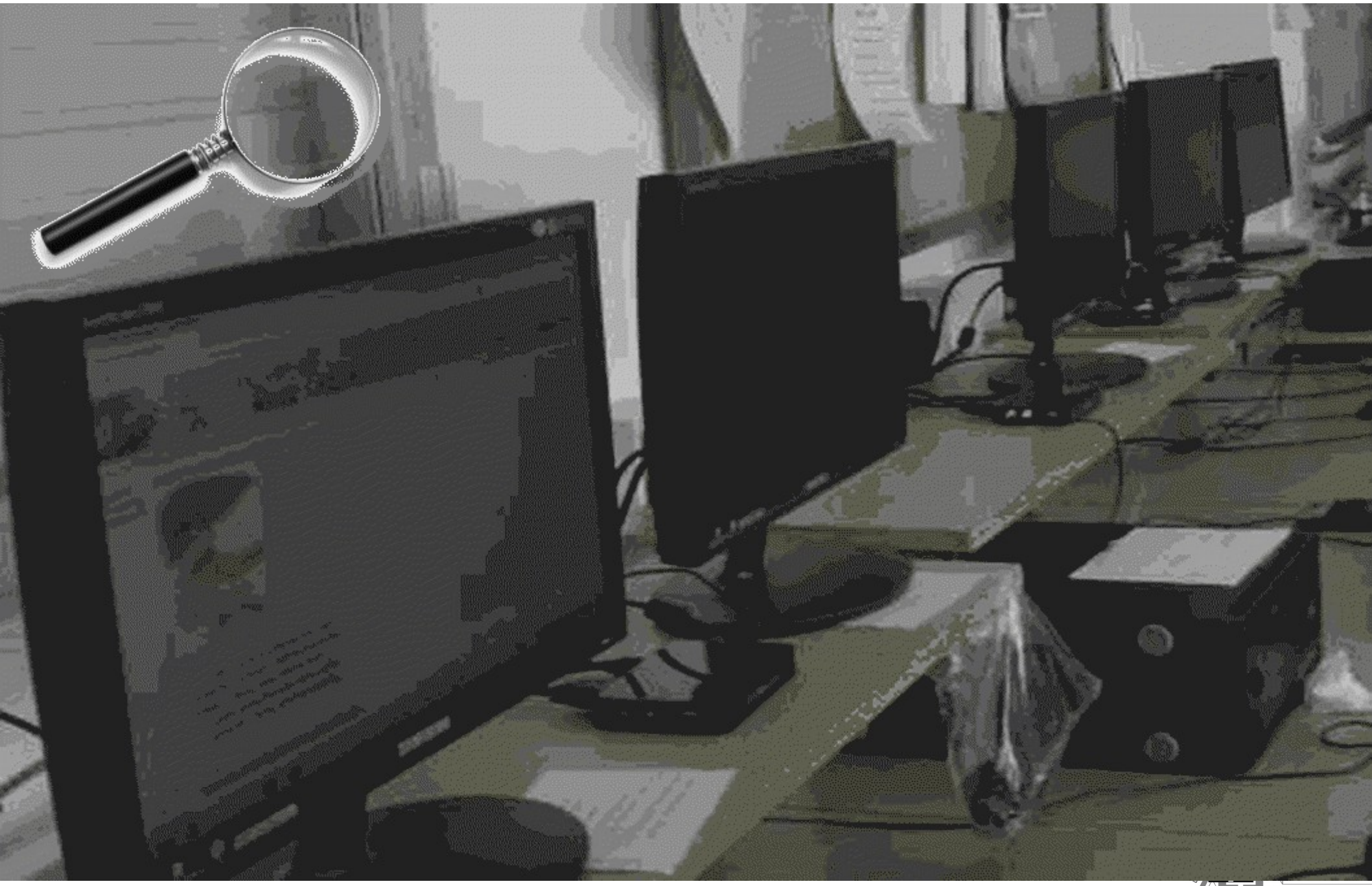
El recurrent problema del maquinari



L'emmagatzament de la informació



El cas de la sala de professors



La gestió d'usuaris y contrasenyes



My
Password
123456



El SAI, la coordinació TIC... i el temps



Suport i
Assistència
Informàtica



La competència digital docent (CDD)



Áreas de la CCD

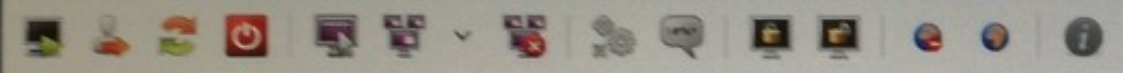


Aprendre sobre Lliurex i participar



Exemple: aula d'informàtica

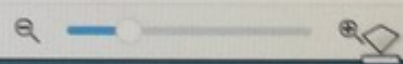
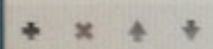




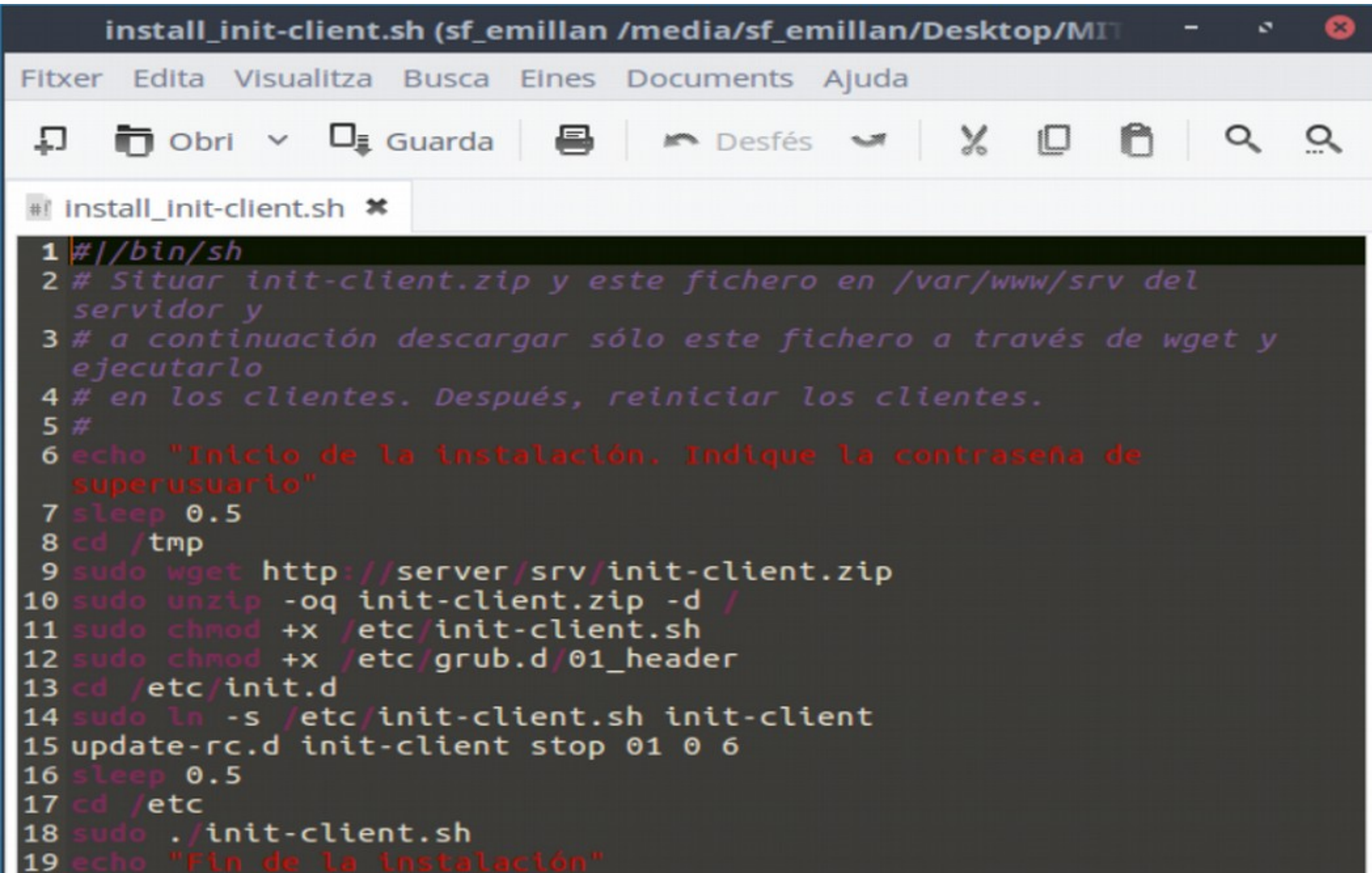
Grups

Clients detectats

					
pc11 (lllurex)	pc12 (lllurex)	pc13 (lllurex)	pc14 (lllurex)	pc15 (lllurex)	pc16 (lllurex)
					
pc21 (lllurex)	pc22 (lllurex)	pc23 (lllurex)	pc24 (lllurex)	pc25 (lllurex)	pc26 (lllurex)
					
pc31 (lllurex)	pc32 (lllurex)	pc33 (lllurex)	pc34 (lllurex)	pc35 (lllurex)	pc36 (lllurex)



Script d'esborrat de sessions



```
install_init-client.sh (sf_emillan /media/sf_emillan/Desktop/MIT - [X])
Fitxer  Edita  Visualitza  Busca  Eines  Documents  Ajuda
[Icons] Obri  [Dropdown] Guarda  [Print]  [Undo] Desfés  [Redo]  [Cut]  [Copy]  [Paste]  [Search]  [More]
#! Install_Init-client.sh [X]
1 #!/bin/sh
2 # Situar init-client.zip y este fichero en /var/www/srv del
  servidor y
3 # a continuación descargar sólo este fichero a través de wget y
  ejecutarlo
4 # en los clientes. Después, reiniciar los clientes.
5 #
6 echo "Inicio de la instalación. Indique la contraseña de
  superusuario"
7 sleep 0.5
8 cd /tmp
9 sudo wget http://server/srv/init-client.zip
10 sudo unzip -oq init-client.zip -d /
11 sudo chmod +x /etc/init-client.sh
12 sudo chmod +x /etc/grub.d/01_header
13 cd /etc/init.d
14 sudo ln -s /etc/init-client.sh init-client
15 update-rc.d init-client stop 01 0 6
16 sleep 0.5
17 cd /etc
18 sudo ./init-client.sh
19 echo "Fin de la instalación"
```

A dirt road splits into two paths leading to a bright sun in a field under a dramatic sky. The sun is low on the horizon, creating a strong lens flare and illuminating the clouds with a golden glow. The sky is filled with large, dark clouds, some of which are lit from below by the sun. The ground is a mix of dirt and grass, with tire tracks visible on the road.

Cap on volem anar amb Lliurex?

Punts clau



Punts clau

- Unificació de la gestió **d'usuaris**
- Integració amb **l'emmagatzament**
- Suport del **SAI**
- Assessorament de la **CTIC**
- Participació en la comunitat **EduTictac**
- Millora de la **CDD** del professorat
- Cap a un model de centre **Lliurex**
- **I sobretot...**

Integració amb dispositius mòbils

freeRADIUS



Lliurex en un xicotet centre de secundària – IES de **Bocairent**

Història i evolució del sistema operatiu des del 2013 al 2018

¡GRÀCIES PER LA VOSTRA ATENCIÓ!

EDUARDO MILLÁN MARTÍNEZ
@edumillan3t

<https://millanetblog.wordpress.com/>
eduardo.millan@gmail.com



milliurex18
Castellón de la Plana

