

Epoptes; el control de aula

Aplicación en la tarea docente

Francisco Javier Estellés Dasí
estelles_fradas@gva.es
Asesor Educativo en el proyecto LliureX
<http://www.lliurex.net>

Castellón, 15 de Enero de 2015



Motivación... te sucedió que...

- Pierdes al menos 10 minutos al empezar la clase para comprobar que cada alumno ha iniciado correctamente la sesión.
- Estás toda la clase 'vigilando' (paseando o al final de la clase) para comprobar que los alumnos hacen sus tareas.
- Sólo puedes atender a un alumno cada vez.
- No puedes hacer que los alumnos muestren 'sus habilidades'
- No puedes gestionar el aula y has de coger el teclado/ratón de cada equipo teniendo que desplazarte por el aula.
- Tus alumnos se distraen con facilidad ya sea con Internet, juegos, conectando USBs, Facebook, etc a pesar del filtro del centro.
- No puedes recoger los trabajos de los alumnos con facilidad.
- ... seguro que te pasan más cosas ...

Εροπτες (I)

- Επόπτης - es una palabra griega que quiere decir supervisor
- Es una herramienta de monitorización y control de aula. Contiene una gran cantidad de funcionalidades, entre las cuales cabe destacar: control del equipamiento y organización del aula, envío de un escritorio a un conjunto de usuarios, control de un escritorio, ejecución remota de programas, envío de mensajes, habilitar restricciones, etc

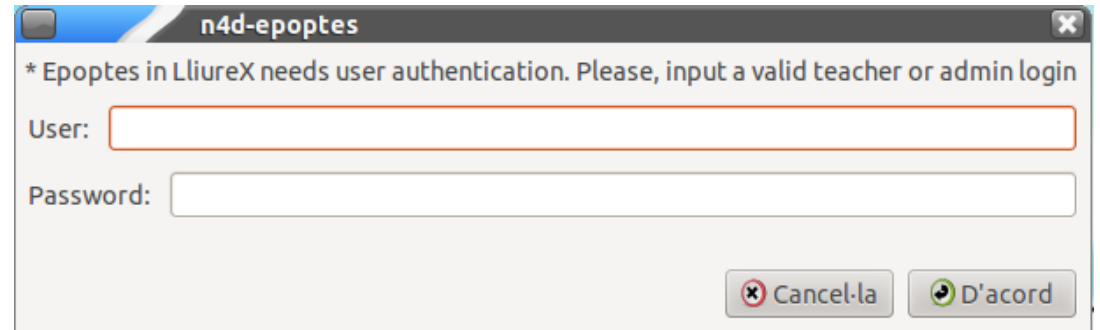


Epopetes (y II)

- Es una aplicación con licencia GPL que está fuertemente ligada al desarrollo de LTSP.
- Al tener este tipo de licencia nos permite adaptarla a nuestro modelo de aula/centro. Básicamente, funciona mejor y ya no es necesario que el profesor trabaje sobre el servidor de aula.

Epopetes: Lanzar la aplicación

- Desde el menú de Aplicaciones → Administración de LliureX → Epoptes, control de aula
- Solicita usuario y password (¿Por qué?)
- **DEMOSTRACIÓN**

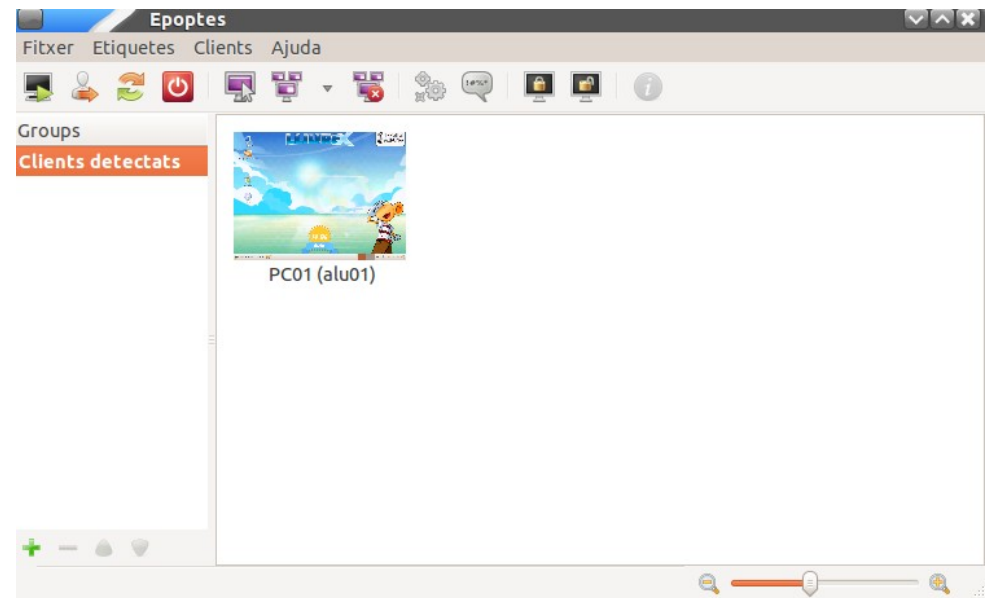


The image shows a dialog box titled "n4d-epoptes" with a close button in the top right corner. The text inside the dialog reads: "* Epoptes in LliureX needs user authentication. Please, input a valid teacher or admin login". Below this text are two input fields: "User:" and "Password:". At the bottom right of the dialog, there are two buttons: "Cancel·la" (with a red 'x' icon) and "D'acord" (with a green checkmark icon).

Epopetes: Pantalla de inicio

- Zonas: Menú, Botones de inicio rápido, Panel de grupos, Zona de trabajo
- Grupo: Clientes detectados. (No muestra clientes no conectados)

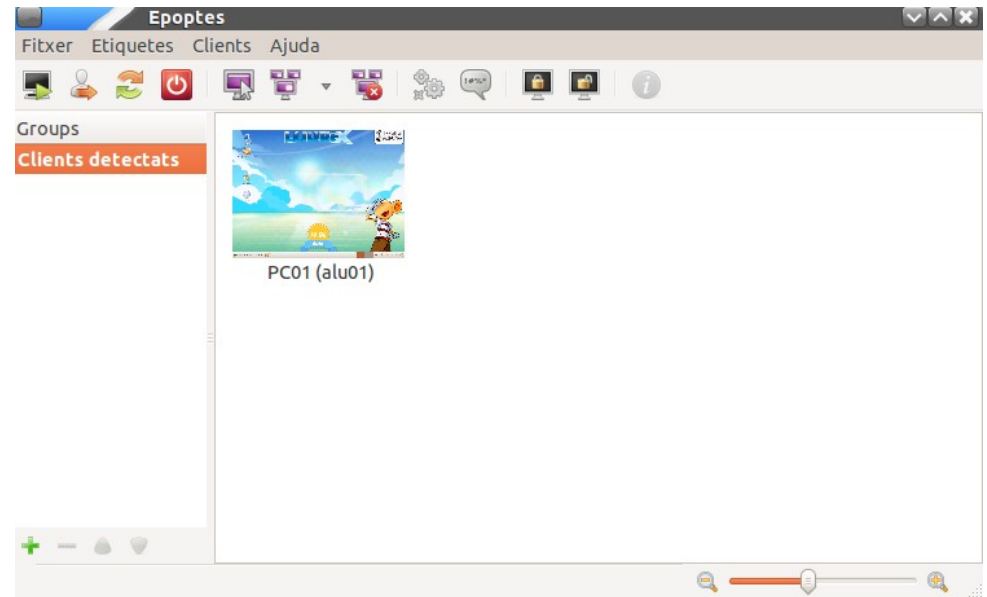
- DEMOSTRACIÓN



Epopetes: Organización, trabajo con grupos y alias

- DEMOSTRACIÓN

- Añadir grupo
- Añadir cliente al grupo
- Crear alias
- Aparecen apagadas
- ¿La configuración se borra?

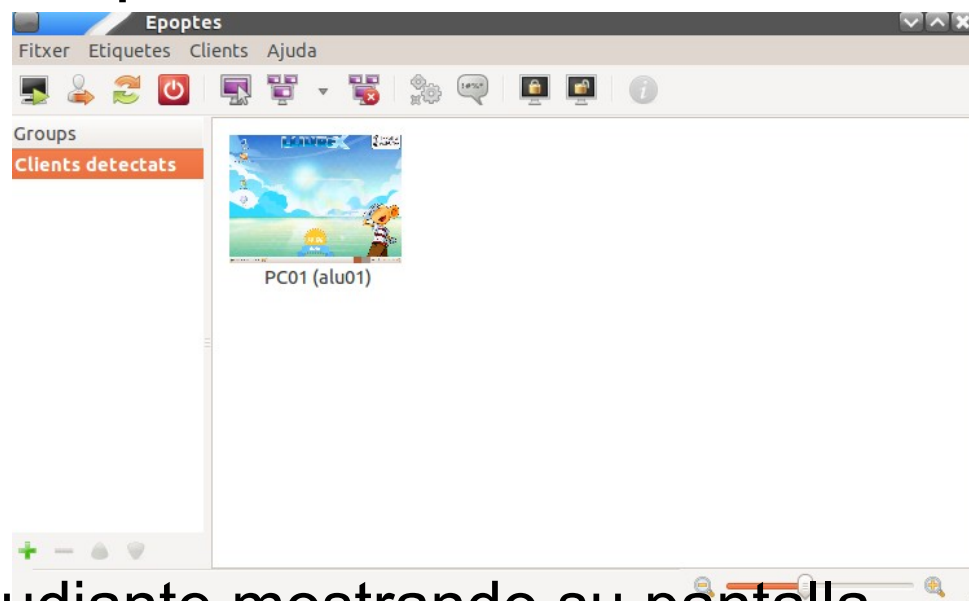


Epopetes: Visualizar/tomar el control del aula

- Sigue el progreso de los alumnos en tiempo real y haz zoom o toma el control en una pantalla en concreto

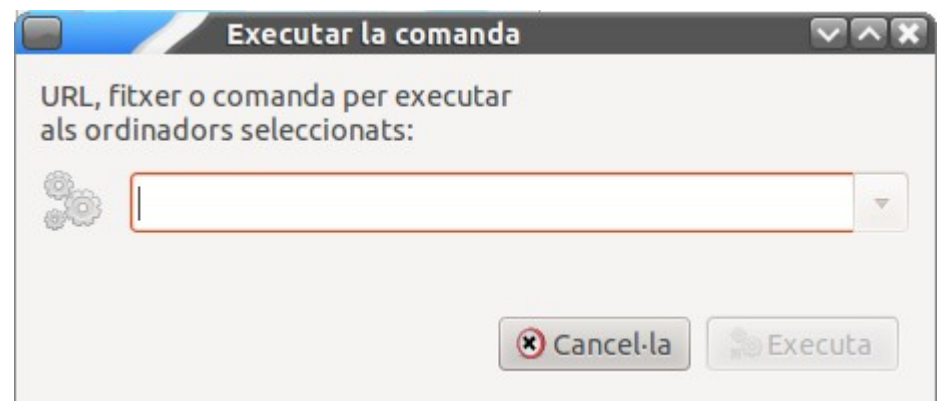
- **DEMOSTRACIÓN**

- Hacer zoom
- Visualizar equipo alumno
- Tomar el control
- Resalta el trabajo de otro estudiante mostrando su pantalla al resto de la clase



Epopetes: Visualizar/tomar el control del aula

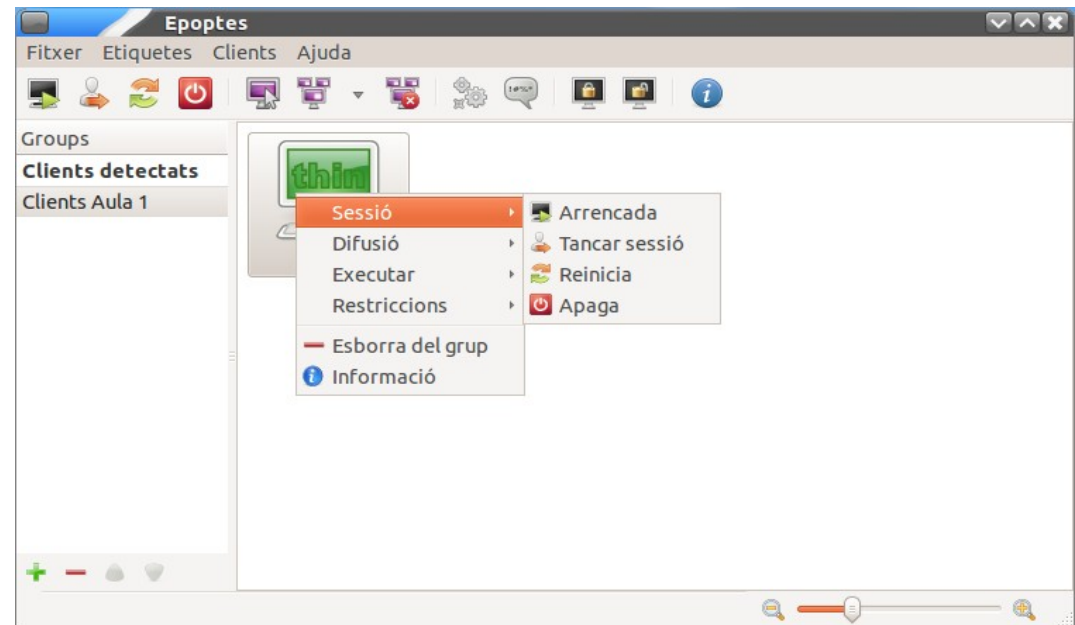
- MANTÉN EL RITMO DE LA CLASE Y EVITA DISTRACCIONES
- Bloquea el teclado y el ratón.
- Lanza la aplicación/archivo/URL que te interesa para que todos sigan la explicación



Epopetes: Facilitándote la vida

- GESTIONA EL AULA SIN MOVERTE DEL ASIENTO
 - Enciende, resetea, apaga todos los equipos de los alumnos de forma simultánea.
 - Cierra la sesión de los alumnos.

- DEMOSTRACIÓN



Epoptes: Otras funciones

- **COMUNÍCATE DE FORMA PRIVADA**
 - Envía un mensaje a los estudiantes, o a uno de ellos de forma discreta sin alertar al resto de la clase.

Otras funciones disponibles en LliureX

- Recolector de trabajos
- Carpetas compartidas
- REALIZA TESTS RÁPIDOS (Por ejemplo: Socrative – Web 2.0 NO LliureX)
- DEMOSTRACIÓN



Francisco Javier Estellés Dasí

Asesor Docente LliureX

estelles_fradas@gva.es

www.dgti.gva.es



GENERALITAT
VALENCIANA

CONSELLERIA DE HACIENDA Y
ADMINISTRACIÓN PÚBLICA